

Static freezing

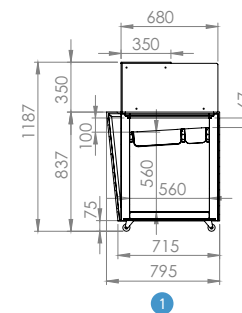
ICE CREAM LINE



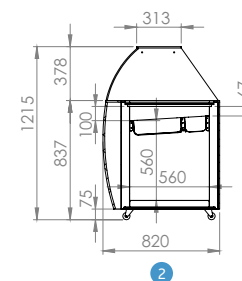
1



2



1



2

Specifications



Surfaces coating available in many colors and materials
See pages 208-209 of this catalogue



Επενδύσεις διαθέσιμες σε πολλά χρώματα και υλικά
Δείτε τις σελίδες 208-209 αυτού του καταλόγου

Features

- Delivered with integrated single-phase machine or ready for outdoor installation
- Static cooling
- Heated glasses
- LED lighting warm, cold or optional
- Use of new R290 or R449a refrigerant gas
- Ice cubes, carapine ice cream, ice cream bases and simple pans can be used
- Ability to install wheels at no extra charge

Πλεονεκτήματα

- Παραδίδεται με ενσωματωμένη μονοφασική μηχανή ή έτοιμη για εξωτερική εγκατάσταση
- Ψύξη στατική
- Θερμαινόμενα κρύσταλλα
- Φωτισμός LED θερμός, ψυχρός ή επιλογής
- Χρήση νέου ψυκτικού υγρού R290 ή R449a
- Μπορούν να χρησιμοποιηθούν λεκάνες παγωτού, carapine παγωτού, βάσεις παγωτού και απλά ταψάκια
- Δυνατότητα να τοποθετούμε ρόδες χωρίς επιπλέον χρέωση

FUSION ICE CREAM SHOWCASE

①	Models R290	Models R449a	Dimensions (l) x (w) x (h) cm	Capacity (trays)	Vol. (lt)	Power (W)/(hp)	Temp. (°C)	Weight (kg)
	VG-124-SR	VG-124-S	125 x 80 x 120	9	1,5	800 / (1,0)	-18	140
	VG-175-SR	VG-175-S	180 x 80 x 120	13	2,2	1.000 / (1,5)	-18	180

ROTOSTATIC ICE CREAM SHOWCASE

②	Models R290	Models R449a	Dimensions (l) x (w) x (h) cm	Capacity (trays)	Vol. (lt)	Power (W)/(hp)	Temp. (°C)	Weight (kg)
	RS-124-3R	RS-124-3	140 x 80 x 125	9	1,5	800 / (1,0)	-18	140
	RS-175-9R	RS-175-9	188 x 80 x 125	13	2,2	1.000 / (1,5)	-18	180